



工业法兰

Industrial flanges

国家高新技术企业 浙江省著名商标
www.cndonjoy.com



东正一直致力于技术进步，是您值得信赖的事业伙伴！
Donjoy committing to major technological advances, is your reliable business partner!

0.1	自控调节阀+控制器 Automatic control regulating valve +Control head
0.2	生物制药隔膜阀 Biopharmaceutical diaphragm valve
0.3	高洁净泵 High purity pumps
0.4	防混蝶阀+蝶阀 Mixing proof butterfly valve +Butterfly valve
0.5	球阀 Ball valve
0.6	截止换向阀+防混阀+罐底阀 Divert seat valve+Mixing proof valve +Tank bottom valve
0.7	角座阀+截止阀 Angle seat valve+Globe valve
0.8	止回阀+恒压阀+安全阀+减压阀 Check valve+constant pressure valve+safety valve +air release valve
0.9	清洁技术+取样阀+视镜+照明技术 Clean technology+sample valve+sight glass +lighting technology
0.10	过滤器+人孔 Filter+man hole cover(manway)
0.11	卫生管件 Sanitary fittings ASME BPE DIN11852 Bs4825 SMS ISO IDF 3A



注意：
目录技术资料仅供设计参考，
设计更新和技术升级恕不另行通知！

东正始终坚持以不断革新的技术、日新月异的市场发展和客户需求是当今我们面临的最大挑战。面对这些挑战我们信心十足，因为东正高度专业化的产品和技术创新，是我们未来将以更高、更优的产品来满足不断增长的市场需求。

Technological innovation, rapid development of the market and customer needs are the greatest challenges facing us today. Facing with these challenges we are confident, because of highly professional products and technological innovation, we will meet the growing demand of market and customer with our better and better products.

法律声明：
目录样册版本属东正所有，如有抄袭东正将追究其法律责任和经济赔偿。东正已获得国家版权局书刊号。
东正众多技术设计，都具有专利保护，如有抄袭，东正必将追究法律责任和经济赔偿。

领先源于创新 创新源于专业
东正的专业与品质的邂逅源于创新的精神



现代化工厂已经投产，期待您的光临！
温州空港经济园区生产基地
Wenzhou airport economic zone production base

占地面积29000m²，总投资1.2亿元，新引进工业机器人、5轴加工中心、机器人抛光设备。

Covering an area of 29000 m², with total investment after construction is expected to 120 million yuan, introduces new industrial robot, five axis machining center, machine Polishing equipment.

东正创立于1993年，注册资金5508万，是一家专注于研发高品质PID过程控制器、阀门定位器、流量控制器，阀门控制单元，高洁净过程控制阀、智能自控阀，高洁净泵、高洁净管材和管道配件。公司高度专业化的产品和技术专注于生物制药、食品饮料、酿酒、精细化工等工业领域。东正众多的创新解决方案，对满足全球，尤其是新兴市场不断增长生物制药和食品饮料行业的需求起到了积极作用。

东正制造的产品母材料、加工技术、焊接技术、表面处理等技术指标均已达到国内外先进水平。且符合ASME BPE、EHEDG、FDA、3A等一系列国际标准和规范要求，先后通过了由德国 TÜV机构实施的欧盟承压设备指令(PED-97/23/EC)和(MD-06/42/EC)认证、美国 3A机构实施的3-A卫生标准认证、中国安全阀特种制造设备(TS)许可证和中国质量认证中心CQC ISO9001:2008 质量管理体系认证等多项国际权威认证。

东正凭借先进的技术、优异的品质和完善的售后服务体系，先后被评定为国家高新技术企业，省著名商标、省科技型企业、创新型企业、专利示范企业、研发中心企业，守合同重信用AAA企业等众多荣誉。



关于东正 About DONJOY

Donjoy was built up in 1993, with registered capital RMB 55.08 millions. We focus on developing high quality PID process controller, the valve positioner, the flow controller, the valve control unit, high purity process control valve, intelligent self-control valve, high purity pump, high purity tubing fitting and pipeline accessories. Donjoy's products and technologies are widely used in biopharmaceutical, food, drink, wine fine chemicals and other industrial fields. Donjoy's innovation solutions meet the growing demand of the industry of biopharmaceutical, food and beverage from the whole world, especially the emerging market.

Raw material, processing technology, welding technology, surface treatment from Donjoy have achieved advanced levels of domestic and foreign market. Donjoy productions according to ASME BPE, EHEDG, FDA and 3A standard, get certificate of PED-97/23/EC and MD-06/42/EC issued by TUV, 3A issued by 3A organization, TS licence and ISO9001:2008.

Donjoy with advanced technology, excellent quality and perfect after-sales service system, has been assessed as the national high-tech enterprises, the Provincial Famous Trademark, the Provincial Science and Technology Enterprises, Innovative Enterprises, Patent Model Enterprises, R & D Center, AAA Credit Enterprises.



创立于2005年现代化工厂
温州滨海经济开发区生产基地
Wenzhou binhai economic development zone production base

DONJOY high-purity valve, pump, control system, pipe and accessories, provide the most excellent solution for various business scopes.



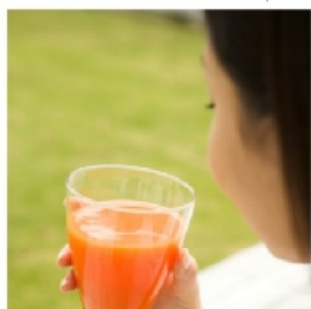
Biopharmaceutical



Dairy



Food



Beverage



Water Processing



Brewing



Fine Chemical

制造与检验 Manufacturing and testing



机器人生产线 Robot production line

全自动弯管设备 Automatic pipe bending equipment

DONJOY以科学技术是第一生产力，也是企业核心竞争力，只有不断投入核心技术研发和创新，不断追求卓越，精益求精、以先进生产设备，严格的质量管理体系，精密的生产检测流程，保证每一款产品优良的性能。

Science and technology constitute a primary productive force, also the core competitive strength of the enterprise. Continuously intensifying the research, development and innovation of core technology, pursuing prominence and keeping improving, ensuring the excellent quality and performance of every single product by advanced production equipment, strict quality control and precise production and inspection procedures.



至精 至洁 历久弥新

20多年的经验是您值得信赖的品牌-DONJOY

东正管件系列产品已全部通过美国-3A-63-03认证；橡胶垫圈FDA 177.2600，PTFE垫圈FDA177.1550。

材质：304、316L、1.4301、1.4404、1.4435 NB2 Fe<0.5%

表面处理：机抛光 DIN 11866 HE3c HE4c HE5c, ASME BPE SFF1 SFF2 SFF3

电抛光 DIN 11866 HE3c HE4c HE5c, ASME BPE SFF4 SFF5 SFF6



异形管件系列
(定制品)



卡箍式管件
Clamp pipe fittings



管件系列
DIN SMS ISO
BS4825 3A



无菌系列-
由任-法兰-卡箍由任
Aseptic series-Union-
Flange-Clamp union

BPE管件
BPE pipe fitting



由任
Union



管支架
Pipe holder



I-Line管件系列
I-line fittings



斜座式密封3A由任
Bevel seal ferrules



卫生钢管
Tube



材质和连接标准

Material and connectivity standards

材质有多种选项

- ◆ 1.4435-BN2 (316L) Fe < 0.5% Forged
- ◆ ASME BPE 316L
- ◆ ASTM 304, 1.4301
- ◆ ASTM 316L 1.4404

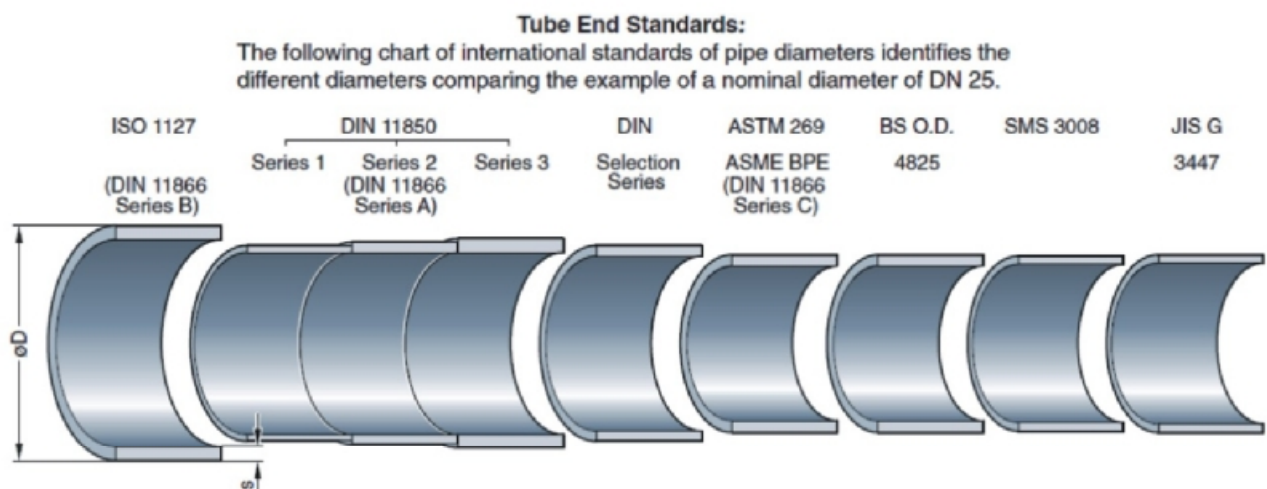
不锈钢化学成分规范
Chemical composition for automatic weld ends, %

根据ASDME BPE Table DT-3		EN 10088-3 1.4435 NB2 Fe≤0.5%	
Carbon, max	0.035	Carbon, max	< 0.03
chromium	16.00-18.00	chromium	16.00-18.00
manganese, max	2.00	manganese, max	2.00
molybdenum	2.00-3.00	molybdenum	2.5-3.0
nickel	10.00-15.00	nickel	12.5-14.0
phosphorus, max	0.045	phosphorus, max	0.045
silicon, max	1.00	silicon, max	1.00
sulfur	0.005-0.017	sulfur	≤ 0.030
		nitrogen	< 0.11

管道接口标准 Pipeline end standard

下表格：以DN25为列的不同国际标准卫生级不锈钢管道直径的区别

Next form: Take DN25 for example to illustrate the stainless steel pipe OD difference in different International standard health grade



表面处理

Surface treatment

表面处理 Surface treatment

对高洁净的工艺管路系统来说，表面的粗糙度是极其重要的技术指标
For high clean process piping system, the roughness of the surface is an extremely important technique index



Surface finish: machined,
Ra 1.2 μm



Surface finish: machined,
Ra 0.8 μm



Surface finish: fine-machined,
and grinded, Ra 0.4 μm



Surface finish: fine-machined,
and grinded, Ra 0.2 μm



表面抛光 Surface polishing

Ra=粗糙度
平均粗糙度Ra值被作为衡量一个内表面光洁度的一个参数。
LT5.6mm 长度/测量Lc0.8mm进行5次测量粗糙度得出的平均值粗糙度Ra值。
根据ASME BPE和DIN 11866。

Ra = roughness
Average roughness Ra data is used as a measure of valve body surface finish of a parameter.
LT5.6 mm length/measurement Lc0.8 mm for five measuring roughness obtained average roughness Ra data.
According ASME BPE table to classified

Definition of the codes for Ra-Values Allocation to the standard DIN 11866

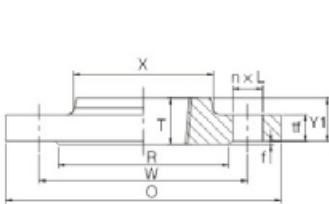
Ra μm	DIN 11866	α
	Hygiene class	E-polished
0.8		
0.8	HE3c	●
0.6		
0.6		●
0.4		
0.4	HE4c	●
0.25		
0.25	HE5c	●

Table SF-2.4-1 R_a Readings for Metallic Product Contact Surfaces

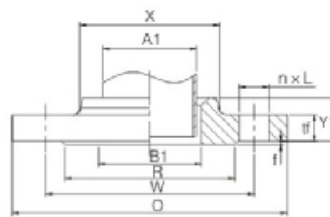
Surface Designation	Mechanically Polished [Note (1)]	
	R _a Max.	
	μ in.	μ m
SF0	No finish requirement	No finish requirement
SF1	20	0.51
SF2	25	0.64
SF3	30	0.76
	Mechanically Polished [Note (1)] and electropolished	
	R _a Max.	
	μ in.	μ m
SF4	15	0.38
SF5	20	0.51
SF6	25	0.64

法兰系列 Flange series

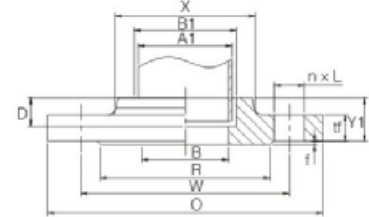
ASME B16.5-2003法兰 Flange



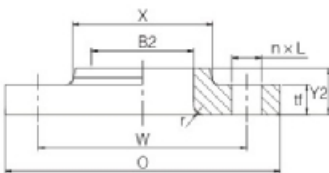
凸面-螺纹式法兰
Raised face-Thread flange
(Th-RF)



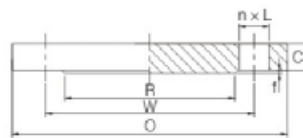
凸面-滑套角焊法兰
Raised fac-Slip on flange
(SO-RF)



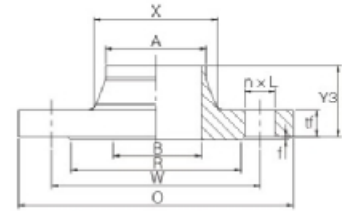
承插焊法兰(仅1/2"至3")
Socket weld flange (1/2"to 3")
(SW-RF)



活套式法兰
Lap joint flange
(PJ)



凸面-法兰盖
Raised fac flange cover
(BL-RF)



凸面-锥颈对焊法兰
Raised face welding neck flange
(WN-RF)

ASME B16.5 150LBS

公称 管径	法兰 外径	螺栓孔 中心圆 直径	颈部 直径	法兰 厚度	凸面 外径	凸面 高度	颈部 外径	螺纹式 滑套角焊 承插焊	活套式	锥颈 对焊	最小螺 纹长度	滑套角焊 承插焊 最小	活套式 最小	锥颈对焊 承插焊	活套法 兰孔圆角	承插焊 深度	螺栓孔 数量	螺栓孔 直径
NPS	O	W	X	tf	R	f	A	Y1	Y2	Y3	T	B1	B2	B	r	D	n	L
1/2	90	60.3	30	11.2	34.9	2	21.3	14	16	46	16	22.2	22.9	15.8	3	10	4	15.9
3/4	100	69.9	38	12.7	42.9	2	26.7	14	16	51	16	27.7	28.2	20.9	3	11	4	15.9
1	110	79.4	49	14.3	50.8	2	33.4	16	17	54	17	34.5	34.9	26.6	3	13	4	15.9
1 1/4	115	88.9	59	15.9	63.5	2	42.2	19	21	56	21	43.2	43.7	35.1	5	14	4	15.9
1 1/2	125	98.4	65	17.5	73	2	48.3	21	22	60	22	49.5	50	40.9	6	16	4	15.9
2	150	120.7	78	19.1	92.1	2	60.3	24	25	62	25	61.9	62.5	52.5	8	17	4	19.1
2 1/2	180	139.7	90	22.3	104.8	2	73	27	29	68	29	74.6	75.4	62.7	8	19	4	19.1
3	190	152.4	108	23.9	127	2	88.9	29	30	68	30	90.7	91.4	77.9	10	21	4	19.1
3 1/2	215	177.8	122	23.9	139.7	2	101.6	30	32	70	32	103.4	104.1	90.1	10	/	8	19.1
4	230	190.5	135	23.9	157.2	2	114.3	32	33	75	33	116.1	116.8	102.3	11	/	8	19.1
5	255	215.9	164	23.9	185.7	2	141.3	35	36	87	36	143.8	144.4	128.2	11	/	8	22.2
6	280	241.3	192	25.4	215.9	2	168.3	38	40	87	40	170.7	171.4	154.1	13	/	8	22.2
8	345	298.5	246	28.6	269.9	2	219.1	43	44	100	44	221.5	222.2	202.7	13	/	8	22.2
10	405	362	305	30.2	323.8	2	273	48	49	100	49	276.2	277.4	254.6	13	/	12	25.4
12	485	431.8	365	31.8	381	2	323.8	54	56	113	56	327	328.2	304.8	13	/	12	25.4
14	535	476.3	400	35	412.8	2	355.6	56	79	125	57	359.2	360.2		13	/	12	28.6
16	595	539.8	457	36.6	469.9	2	406.4	62	87	125	64	410.5	411.2		13	/	16	28.6
18	635	577.9	505	39.7	533.4	2	457	67	97	138	68	461.8	462.3		13	/	16	31.8
20	700	635	559	42.9	584.2	2	508	71	103	143	73	513.1	514.4		13	/	20	31.8
24	815	749.3	663	47.7	692.2	2	610	81	111	151	83	616	616		13	/	20	34.9



法兰系列 Flange series

ASME B16.5 300LBS

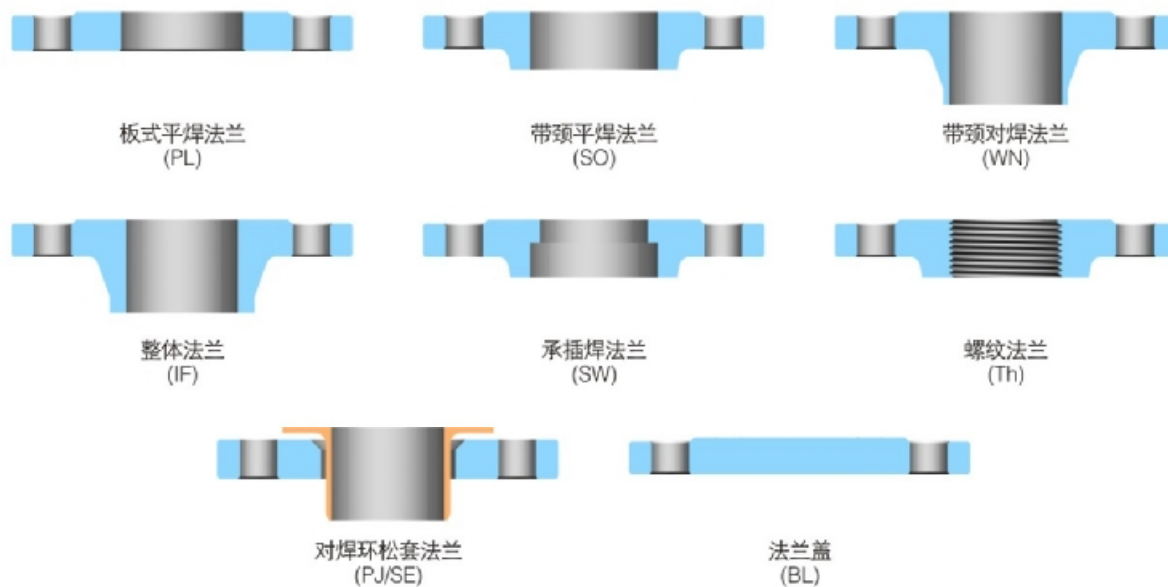
公称管径	法兰外径	螺栓孔中心圆直径	颈部直径	法兰厚度	凸面外径	凸面高度	颈部外径	螺纹式滑套角焊承插焊	活套式	锥颈对焊	最小螺纹长度	滑套角焊承插焊最小	活套式最小	锥颈对焊承插焊	活套法兰孔圆角	承插焊深度	螺栓孔数量	螺栓孔直径
NPS	O	W	X	ff	R	f	A	Y1	Y2	Y3	T	B1	B2	B	r	D	n	L
1/2	95	66.7	38	14.3	34.9	2	21.3	21	22	51	16	22.2	22.9	15.8	3	10	4	15.9
3/4	115	82.6	48	15.9	42.9	2	26.7	24	25	56	16	27.7	28.2	20.9	3	11	4	19.1
1	125	88.9	54	17.5	50.8	2	33.4	25	27	60	18	34.5	34.9	26.6	3	13	4	19.1
1 1/4	135	98.4	64	19.1	63.5	2	42.2	25	27	64	21	43.2	43.7	35.1	5	14	4	19.1
1 1/2	155	114.3	70	20.7	73	2	48.3	29	30	67	23	49.5	50	40.9	6	16	4	22.2
2	165	127	84	22.3	92.1	2	60.3	32	33	68	29	61.9	62.5	52.5	8	17	8	19.1
2 1/2	190	149.2	100	25.4	104.8	2	73	37	38	75	32	74.6	75.4	62.7	8	19	8	22.2
3	210	168.3	117	28.6	127	2	88.9	41	43	78	32	90.7	91.4	77.9	10	21	8	22.2
3 1/2	230	184.2	133	30.2	139.7	2	101.6	43	44	79	37	103.4	104.1	90.1	10	/	8	22.2
4	255	200	146	31.8	157.2	2	114.3	46	48	84	37	116.1	116.8	102.3	11	/	8	22.2
5	280	235	178	35	185.7	2	141.3	49	51	97	43	143.8	144.4	128.2	11	/	8	22.2
6	320	269.9	206	36.6	215.9	2	168.3	51	52	97	47	170.7	171.4	154.1	13	/	12	22.2
8	380	330.2	260	41.3	269.9	2	219.1	60	62	110	51	221.5	222.2	202.7	13	/	12	25.4
10	445	387.4	321	47.7	323.8	2	273	65	95	116	56	276.2	277.4	254.6	13	/	16	28.6
12	520	450.8	375	50.8	381	2	323.8	71	102	129	61	327	328.2	304.8	13	/	16	31.8
14	585	514.4	425	54	412.8	2	355.6	75	111	141	64	359.2	360.2	用户 自定	13	/	20	31.8
16	650	571.5	483	57.2	469.9	2	406.4	81	121	144	69	410.5	411.2		13	/	20	34.9
18	710	628.6	533	60.4	533.4	2	457	87	130	157	70	461.8	462.3		13	/	24	34.9
20	775	685.8	587	63.5	584.2	2	508	94	140	160	74	513.1	514.4		13	/	24	34.9
24	915	812.8	702	69.9	692.2	2	610	105	152	167	83	616	616		13	/	24	41.3

ASME B16.5 600LBS

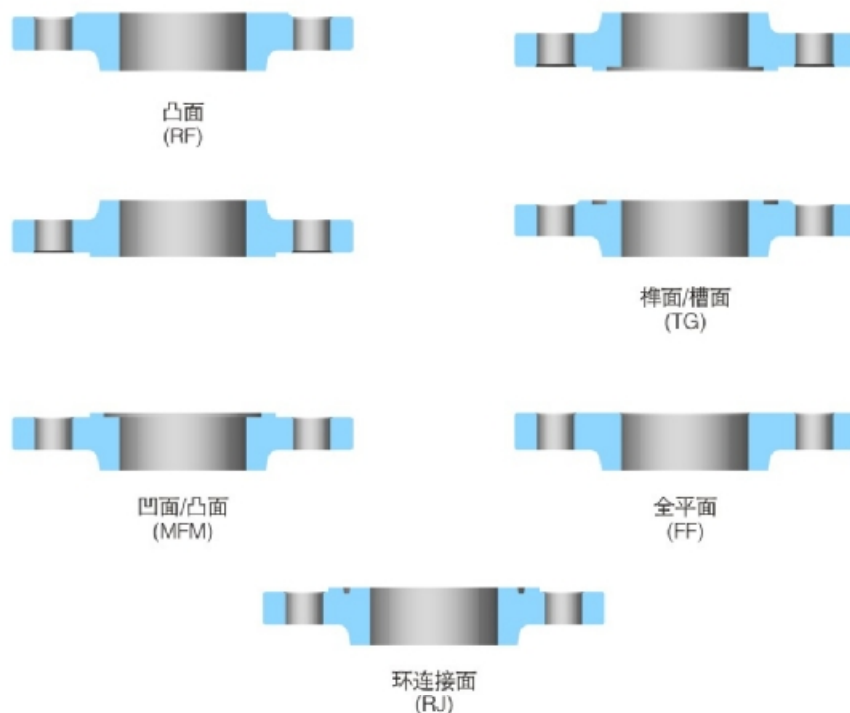
公称管径	法兰外径	螺栓孔中心圆直径	颈部直径	法兰厚度	凸面外径	凸面高度	颈部外径	螺纹式滑套角焊承插焊	活套式	锥颈对焊	最小螺纹长度	滑套角焊承插焊最小	活套式最小	锥颈对焊承插焊	活套法兰孔圆角	承插焊深度	螺栓孔数量	螺栓孔直径
NPS	O	W	X	ff	R	f	A	Y1	Y2	Y3	T	B1	B2	B	r	D	n	L
1/2	95	66.7	38	14.3	34.9	7	21.3	22	22	52	16	22.2	22.9	用户 自定	3	10	4	15.9
3/4	115	82.6	48	15.9	42.9	7	26.7	25	25	57	16	27.7	28.2		3	11	4	19.1
1	125	88.9	54	17.5	50.8	7	33.4	27	27	62	18	34.5	34.9		3	13	4	19.1
1 1/4	135	98.4	64	20.7	63.5	7	42.2	29	29	67	21	43.2	43.7		5	14	4	19.1
1 1/2	155	114.3	70	22.3	73	7	48.3	32	32	70	23	49.5	50		6	16	4	22.2
2	165	127	84	25.4	92.1	7	60.3	37	37	73	29	61.9	62.5		8	17	8	19.1
2 1/2	190	149.2	100	28.6	104.8	7	73	41	41	79	32	74.6	75.4		8	19	8	22.2
3	210	168.3	117	31.8	127	7	88.9	46	46	83	35	90.7	91.4		10	21	8	22.2
3 1/2	230	184.2	133	35	139.7	7	101.6	49	49	86	40	103.4	104.1		10	/	8	25.4
4	275	215.9	152	38.1	157.2	7	114.3	54	54	102	42	116.1	116.8		11	/	8	25.4
5	330	266.7	189	44.5	185.7	7	141.3	60	60	114	48	143.8	144.4		11	/	8	28.6
6	355	292.1	222	47.7	215.9	7	168.3	67	67	117	51	170.7	171.4		13	/	12	28.6
8	420	349.2	273	55.6	269.9	7	219.1	76	76	133	58	221.5	222.2		13	/	12	31.8
10	510	431.8	343	63.5	323.8	7	273	86	111	152	66	276.2	277.4		13	/	16	34.9
12	560	489	400	66.7	381	7	323.8	92	117	156	70	327	328.2		13	/	20	34.9
14	605	527	432	69.9	412.8	7	355.6	94	127	165	74	359.2	360.2		13	/	20	38.1
16	685	603.2	495	76.2	469.9	7	406.4	106	140	178	78	410.5	411.2		13	/	20	41.3
18	745	654	546	82.6	533.4	7	457	117	152	184	80	461.8	462.3		13	/	20	44.5
20	815	723.9	610	88.9	584.2	7	508	127	165	190	83	513.1	514.4		13	/	24	44.5
24	940	838.2	718	101.6	692.2	7	610	140	184	203	93	616	616		13	/	24	50.8

钢制管法兰(HG/T 20592-2009) Steel pipe flange

法兰类型及代号



法兰密封面类型及代号

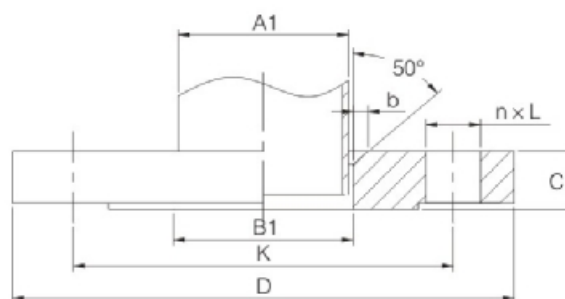
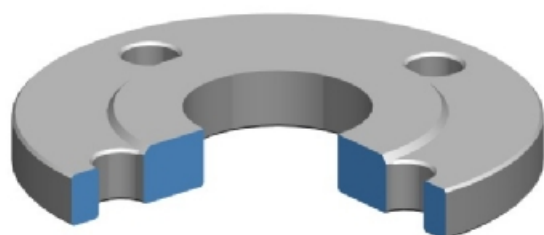


注：若未指定密封面类型，默认使用突面(RF)密封类型

法兰系列

Flange series

PN10板式平焊钢制管法兰(HG/T 20592-2009) Plate flat welding steel pipe flange

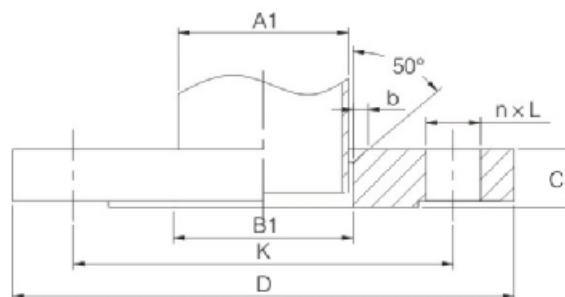
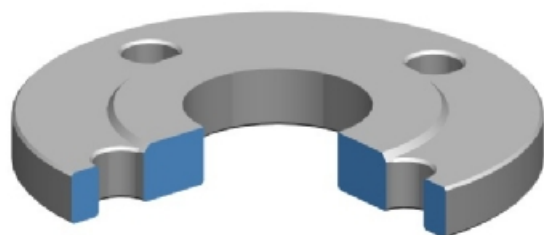


板式平焊法兰
(PL)

mm

公称尺寸 DN	钢管外径 A1		连接尺寸					法兰厚度 C	法兰内径 B1	
	A	B	法兰外径 D	螺栓孔中心圆直径 K	螺栓孔直径 L	螺栓孔数量 n(个)	螺栓 Th		A	B
10	17.2	14	90	60	14	4	M12	14	18	15
15	21.3	18	95	65	14	4	M12	14	22.5	19
20	26.9	25	105	75	14	4	M12	16	27.5	26
25	33.7	32	115	85	14	4	M12	16	34.5	33
32	42.4	38	140	100	18	4	M16	18	43.5	39
40	48.3	45	150	110	18	4	M16	18	49.5	46
50	60.3	57	165	125	18	4	M16	19	61.5	59
65	76.1	76	185	145	18	8	M16	20	77.5	78
80	88.9	89	200	160	18	8	M16	20	90.5	91
100	114.3	108	220	180	18	8	M16	22	116	110
125	139.7	133	250	210	18	8	M16	22	143.5	135
150	168.3	159	285	240	22	8	M20	24	170.5	161
200	219.1	219	340	295	22	8	M20	24	221.5	222
250	273	273	395	350	22	12	M20	26	276.5	276
300	323.9	325	445	400	22	12	M20	26	328	328
350	355.6	377	505	460	22	16	M20	28	360	381
400	406.4	426	565	515	26	16	M24	32	411	430
450	457	480	615	565	26	20	M24	36	462	485
500	508	530	670	620	26	20	M24	38	513.5	535
600	610	630	780	725	30	20	M27	42	616.5	636

PN16板式平焊钢制管法兰(HG/T 20592-2009) Plate flat welding steel pipe flange



板式平焊法兰
(PL)

mm

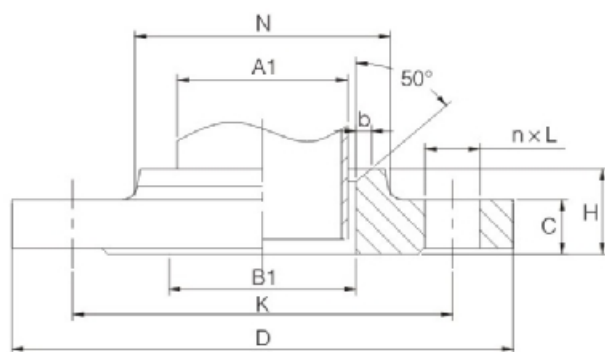
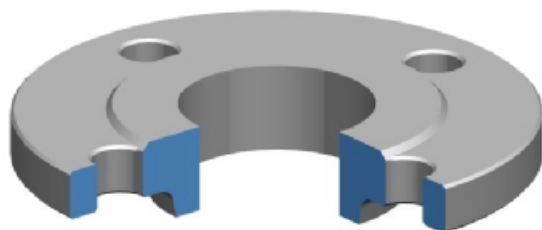
公称尺寸 DN	钢管外径 A1		连接尺寸					法兰厚度 C	法兰内径 B1		坡口宽度 b
	A	B	法兰外径 D	螺栓孔中心圆直径 K	螺栓孔直径 L	螺栓孔数量 n(个)	螺栓 Th		A	B	
10	17.2	14	90	60	14	4	M12	14	18	15	4
15	21.3	18	95	65	14	4	M12	14	22.5	19	4
20	26.9	25	105	75	14	4	M12	16	27.5	26	4
25	33.7	32	115	85	14	4	M12	16	34.5	33	5
32	42.4	38	140	100	18	4	M16	18	43.5	39	5
40	48.3	45	150	110	18	4	M16	18	49.5	46	5
50	60.3	57	165	125	18	4	M16	19	61.5	59	5
65	76.1	76	185	145	18	8	M16	20	77.5	78	6
80	88.9	89	200	160	18	8	M16	20	90.5	91	6
100	114.3	108	220	180	18	8	M16	22	116	110	6
125	139.7	133	250	210	18	8	M16	22	143.5	135	6
150	168.3	159	285	240	22	8	M20	24	170.5	161	6
200	219.1	219	340	295	22	12	M20	26	221.5	222	8
250	273	273	405	355	26	12	M24	29	276.5	276	10
300	323.9	325	460	410	26	12	M24	32	328	328	11
350	355.6	377	520	470	26	16	M24	35	360	381	12
400	406.4	426	580	525	30	16	M27	38	411	430	12
450	457	480	640	585	30	20	M27	42	462	485	12
500	508	530	715	650	33	20	M30	46	513.5	535	12
600	610	630	840	770	36	20	M33	52	616.5	636	12



法兰系列

Flange series

PN10带颈平焊钢制管法兰(HG/T 20592-2009) Neck welding Steel Pipe Flanges

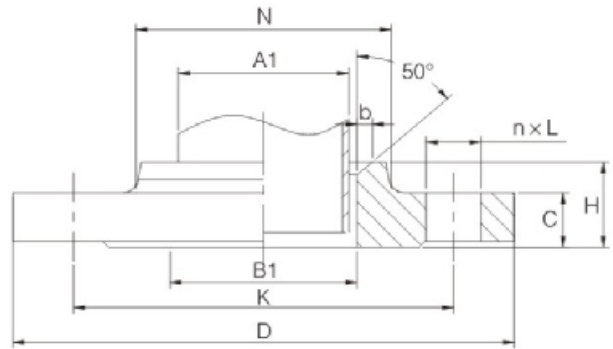
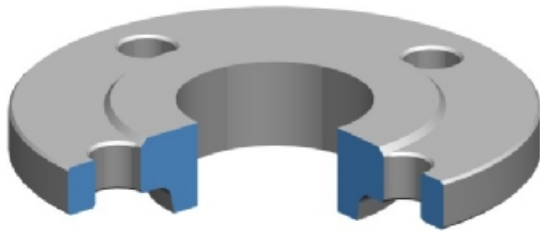


带颈平焊法兰
(SO)

mm

公称尺寸 DN	钢管外径 A1		连接尺寸					法兰厚度 C	法兰内径 B1		法兰颈			法兰高度 H	坡口宽度 b
	A	B	法兰外径 D	螺栓孔中心圆直径 K	螺栓孔直径 L	螺栓孔数量 n(个)	螺栓 Th		A	B	N		R		
											A	B			
10	17.2	14	90	60	14	4	M12	16	18	15	30	30	4	22	-
15	21.3	18	95	65	14	4	M12	16	22.5	19	35	35	4	22	-
20	26.9	25	105	75	14	4	M12	18	27.5	26	45	45	4	26	-
25	33.7	32	115	85	14	4	M12	18	34.5	33	52	52	4	28	-
32	42.4	38	140	100	18	4	M16	18	43.5	39	60	60	6	30	-
40	48.3	45	150	110	18	4	M16	18	49.5	46	70	70	6	32	-
50	60.3	57	165	125	18	4	M16	18	61.5	59	84	84	5	28	-
65	76.1	76	185	145	18	8	M16	18	77.5	78	104	104	6	32	-
80	88.9	89	200	160	18	8	M16	20	90.5	91	118	118	6	34	-
100	114.3	108	220	180	18	8	M16	20	116	110	140	140	8	40	-
125	139.7	133	250	210	18	8	M16	22	143.5	135	168	168	8	44	-
150	168.3	159	285	240	22	8	M20	22	170.5	161	195	195	10	44	-
200	219.1	219	340	295	22	8	M20	24	221.5	222	246	246	10	44	-
250	273	273	395	350	22	12	M20	26	276.5	276	298	298	12	46	-
300	323.9	325	445	400	22	12	M20	26	328	328	350	350	12	46	-
350	355.6	377	505	460	22	16	M20	26	360	381	400	412	12	53	-
400	406.4	426	565	515	26	16	M24	26	411	430	456	475	12	57	-
450	457	480	615	565	26	20	M24	28	462	485	502	525	12	63	12
500	508	530	670	620	26	20	M24	28	513.5	535	559	581	12	67	12
600	610	630	780	725	30	20	M27	28	616.5	636	658	678	12	75	12

PN16带颈平焊钢制管法兰(HG/T 20592-2009) Neck flat welding Steel Pipe Flanges



带颈平焊法兰 (SO)

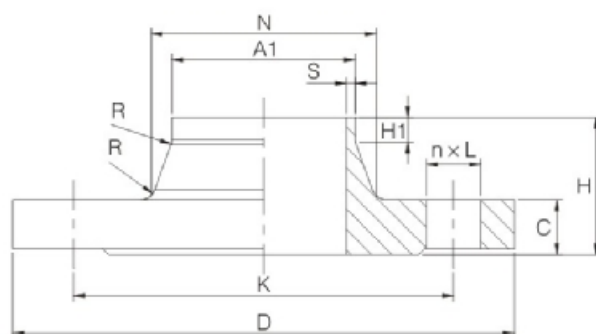
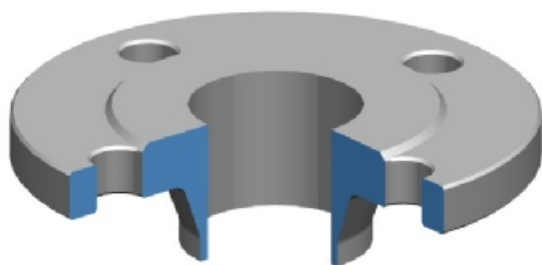
mm

公称尺寸 DN	钢管外径 A1		连接尺寸					法兰厚度 C	法兰内径 B1		法兰颈			法兰高度 H	坡口宽度 b
	A	B	法兰外径 D	螺栓孔中心圆直径 K	螺栓孔直径 L	螺栓孔数量 n(个)	螺栓 Th		A	B	N		R		
											A	B			
10	17.2	14	90	60	14	4	M12	16	18	15	30	30	4	22	4
15	21.3	18	95	65	14	4	M12	16	22.5	19	35	35	4	22	4
20	26.9	25	105	75	14	4	M12	18	27.5	26	45	45	4	26	4
25	33.7	32	115	85	14	4	M12	18	34.5	33	52	52	4	28	5
32	42.4	38	140	100	18	4	M16	18	43.5	39	60	60	6	30	5
40	48.3	45	150	110	18	4	M16	18	49.5	46	70	70	6	32	5
50	60.3	57	165	125	18	4	M16	18	61.5	59	84	84	5	28	5
65	76.1	76	185	145	18	8	M16	18	77.5	78	104	104	6	32	6
80	88.9	89	200	160	18	8	M16	20	90.5	91	118	118	6	34	6
100	114.3	108	220	180	18	8	M16	20	116	110	140	140	8	40	6
125	139.7	133	250	210	18	8	M16	22	143.5	135	168	168	8	44	6
150	168.3	159	285	240	22	8	M20	22	170.5	161	195	195	10	44	6
200	219.1	219	340	295	22	12	M20	24	221.5	222	246	246	10	44	8
250	273	273	405	355	26	12	M24	26	276.5	276	298	298	12	46	10
300	323.9	325	460	410	26	12	M24	28	328	328	350	350	12	46	11
350	355.6	377	520	470	26	16	M24	30	360	381	400	412	12	57	12
400	406.4	426	580	525	30	16	M27	32	411	430	456	475	12	63	12
450	457	480	640	585	30	20	M27	40	462	485	502	525	12	68	12
500	508	530	715	650	33	20	M30	44	513.5	535	559	581	12	73	12
600	610	630	840	770	36	20	M33	54	616.5	636	658	678	12	83	12

法兰系列

Flange series

PN10带颈对焊钢制管法兰(HG/T 20592-2009) Neck welding Steel Pipe Flanges

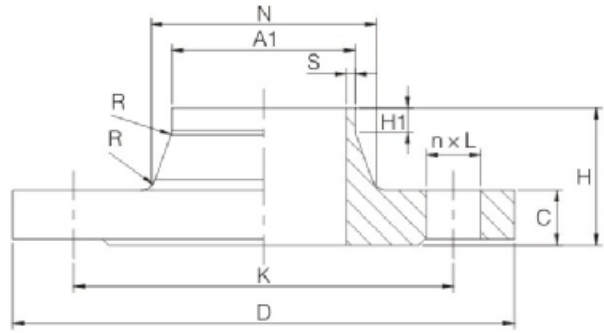
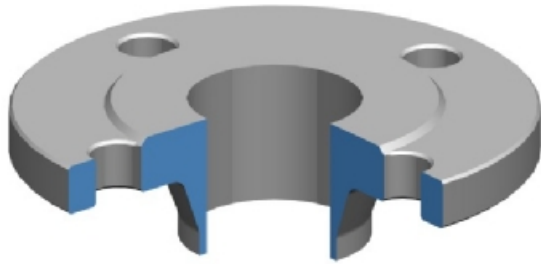


带颈对焊法兰
(WN)

mm

公称尺寸 DN	钢管外径 法兰焊端外径 A1		连接尺寸					法兰 厚度 C	法兰颈				法兰 高度 H	
	A	B	法兰 外径 D	螺栓孔中 心圆直径 K	螺栓孔 直径 L	螺栓孔 数量 n(个)	螺栓 Th		N		S ≅	H1 =		R
									A	B				
10	17.2	14	90	60	14	4	M12	16	28	28	1.8	6	4	35
15	21.3	18	95	65	14	4	M12	16	32	32	2.0	6	4	38
20	26.9	25	105	75	14	4	M12	18	40	40	2.3	6	4	40
25	33.7	32	115	85	14	4	M12	18	46	46	2.6	6	4	40
32	42.4	38	140	100	18	4	M16	18	56	56	2.6	6	6	42
40	48.3	45	150	110	18	4	M16	18	64	64	2.6	7	6	45
50	60.3	57	165	125	18	4	M16	18	74	74	2.9	8	5	45
65	76.1	76	185	145	18	8	M16	18	92	92	2.9	10	6	45
80	88.9	89	200	160	18	8	M16	20	105	105	3.2	10	6	50
100	114.3	108	220	180	18	8	M16	20	131	131	3.6	12	8	52
125	139.7	133	250	210	18	8	M16	22	156	156	4	12	8	55
150	168.3	159	285	240	22	8	M20	22	184	184	4.5	12	10	55
200	219.1	219	340	295	22	8	M20	24	234	234	6.3	16	10	62
250	273	273	395	350	22	12	M20	26	292	292	6.3	16	12	70
300	323.9	325	445	400	22	12	M20	26	342	342	7.1	16	12	78
350	355.6	377	505	460	22	16	M20	26	385	402	7.1	16	12	82
400	406.4	426	565	515	26	16	M24	26	440	458	7.1	16	12	85
450	457	480	615	565	26	20	M24	28	488	510	7.1	16	12	87
500	508	530	670	620	26	20	M24	28	542	562	7.1	16	12	90
600	610	630	780	725	30	20	M27	28	642	660	7.1	18	12	95

PN16带颈对焊钢制管法兰(HG/T 20592-2009) Neck welding Steel Pipe Flanges



带颈对焊法兰
(WN)

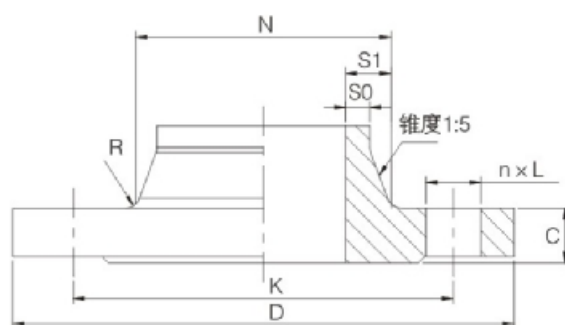
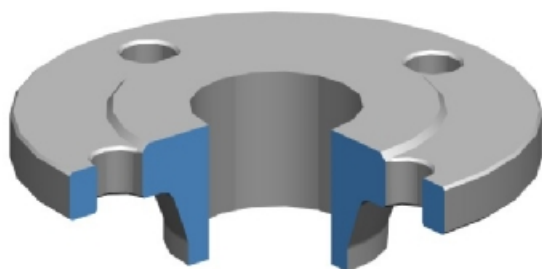
mm

公称尺寸 DN	钢管外径 法兰焊端外径 A1		连接尺寸					法兰 厚度 C	法兰颈				法兰 高度 H	
	A	B	法兰 外径 D	螺栓孔中 心圆直径 K	螺栓孔 直径 L	螺栓孔 数量 n(个)	螺栓 Th		N		S ≅	H1 =		R
									A	B				
10	17.2	14	90	60	14	4	M12	16	28	28	1.8	6	4	35
15	21.3	18	95	65	14	4	M12	16	32	32	2.0	6	4	38
20	26.9	25	105	75	14	4	M12	18	40	40	2.3	6	4	40
25	33.7	32	115	85	14	4	M12	18	46	46	2.6	6	4	40
32	42.4	38	140	100	18	4	M16	18	56	56	2.6	6	6	42
40	48.3	45	150	110	18	4	M16	18	64	64	2.6	7	6	45
50	60.3	57	165	125	18	4	M16	18	74	74	2.9	8	5	45
65	76.1	76	185	145	18	8	M16	18	92	92	2.9	10	6	45
80	88.9	89	200	160	18	8	M16	20	105	105	3.2	10	6	50
100	114.3	108	220	180	18	8	M16	20	131	131	3.6	12	8	52
125	139.7	133	250	210	18	8	M16	22	156	156	4.0	12	8	55
150	168.3	159	285	240	22	8	M20	22	184	184	4.5	12	10	55
200	219.1	219	340	295	22	12	M20	24	235	235	6.3	16	10	62
250	273	273	405	355	26	12	M24	26	292	292	6.3	16	12	70
300	323.9	325	460	410	26	12	M24	28	344	344	7.1	16	12	78
350	355.6	377	520	470	26	16	M24	30	390	410	8.0	16	12	82
400	406.4	426	580	525	30	16	M27	32	445	464	8.0	16	12	85
450	457	480	640	585	30	20	M27	40	490	512	8.0	16	12	87
500	508	530	715	650	33	20	M30	44	548	578	8.0	16	12	90
600	610	630	840	770	36	20	M33	54	652	670	8.8	18	12	95

法兰系列

Flange series

PN10整体钢制管法兰(HG/T 20592-2009) Integral Steel Pipe Flanges

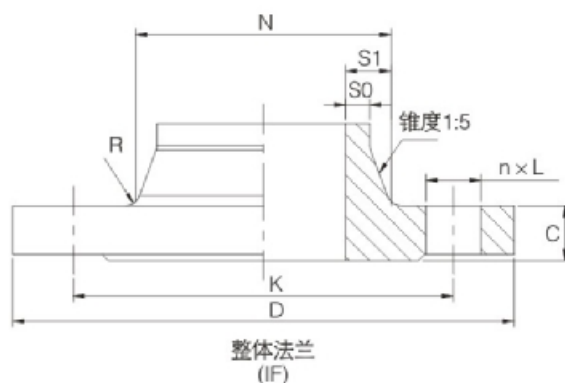
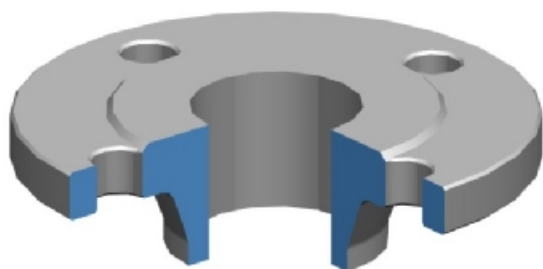


整体法兰
(IF)

mm

公称尺寸 DN	连接尺寸					法兰厚度 C	法兰颈			
	法兰外径 D	螺栓孔中心圆直径 K	螺栓孔直径 L	螺栓孔数量 n(个)	螺栓 Th		N	R	S0	S1
10	90	60	14	4	M12	16	28	4	6	10
15	95	65	14	4	M12	16	32	4	6	11
20	105	75	14	4	M12	18	40	4	6.5	12
25	115	85	14	4	M12	18	50	4	7	14
32	140	100	18	4	M16	18	60	6	7	14
40	150	110	18	4	M16	18	70	6	7.5	14
50	165	125	18	4	M16	18	84	5	8	15
65	185	145	18	8	M16	18	104	6	8	14
80	200	160	18	8	M16	20	120	6	8.5	15
100	220	180	18	8	M16	20	140	8	9.5	15
125	250	210	18	8	M16	22	170	8	10	17
150	285	240	22	8	M20	22	190	10	11	17
200	340	295	22	8	M20	24	246	10	12	23
250	395	350	22	12	M20	26	298	12	14	24
300	445	400	22	12	M20	26	348	12	15	24
350	505	460	22	16	M20	26	408	12	16	29
400	565	515	26	16	M24	26	456	12	18	28
450	615	565	26	20	M24	28	502	12	20	26
500	670	620	26	20	M24	28	559	12	21	29.5
600	780	725	30	20	M27	34	658	12	23	29

PN16整体钢制管法兰(HG/T 20592-2009) Integral Steel Pipe Flanges



mm

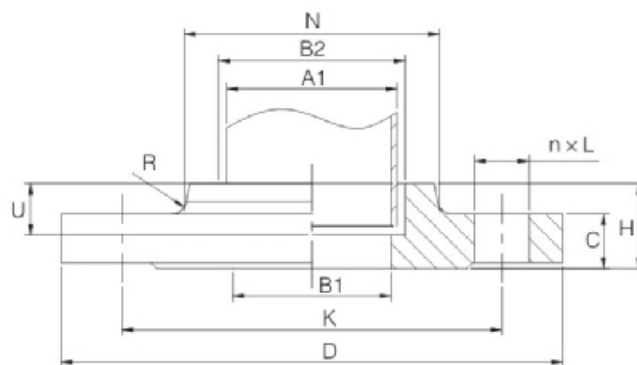
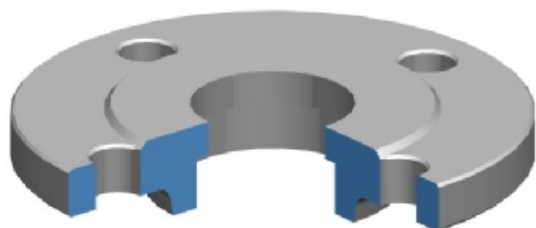
公称尺寸 DN	连接尺寸					法兰厚度 C	法兰颈			
	法兰外径 D	螺栓孔中心圆直径 K	螺栓孔直径 L	螺栓孔数量 n(个)	螺栓 Th		N	R	S0	S1
10	90	60	14	4	M12	16	28	4	6	10
15	95	65	14	4	M12	16	32	4	6	11
20	105	75	14	4	M12	18	40	4	6.5	12
25	115	85	14	4	M12	18	50	4	7	14
32	140	100	18	4	M16	18	60	6	7	14
40	150	110	18	4	M16	18	70	6	7.5	14
50	165	125	18	4	M16	18	84	5	8	15
65	185	145	18	8	M16	18	104	6	8	14
80	200	160	18	8	M16	20	120	6	8.5	15
100	220	180	18	8	M16	20	140	8	9.5	15
125	250	210	18	8	M16	22	170	8	10	17
150	285	240	22	8	M20	22	190	10	11	17
200	340	295	22	12	M20	24	246	10	12	18
250	405	355	26	12	M24	26	296	12	14	20
300	460	410	26	12	M24	28	350	12	15	21
350	520	470	26	16	M24	30	410	12	16	23
400	580	525	30	16	M27	32	458	12	18	24
450	640	585	30	20	M27	40	516	12	20	27
500	715	650	33	20	M30	44	576	12	21	30
600	840	770	36	20	M33	54	690	12	23	30



法兰系列

Flange series

PN10承插焊钢制管法兰(HG/T 20592-2009) Socket Weld Steel Pipe Flanges



承插焊法兰
(SW)

mm

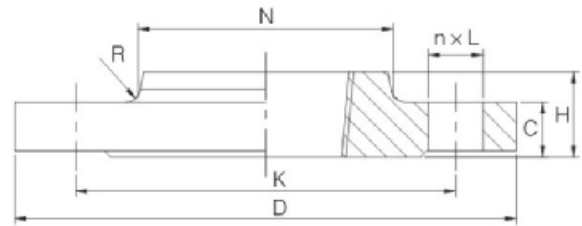
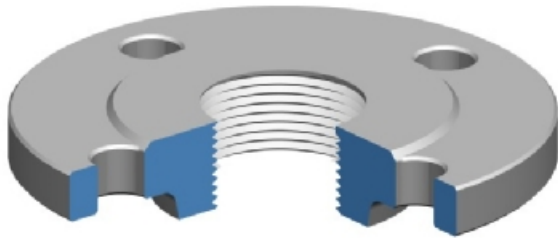
公称尺寸 DN	钢管外径 A1		连接尺寸					法兰厚度 C	法兰内径 B1		承插孔			法兰颈		法兰高度 H
	A	B	法兰 外径 D	螺栓孔中 心圆直径 K	螺栓孔 直径 L	螺栓孔 数量 n(个)	螺栓 Th		B2		U	N	R			
									A	B				A	B	
10	17.2	14	90	60	14	4	M12	16	11.5	9	18	15	9	30	4	22
15	21.3	18	95	65	14	4	M12	16	15.5	12	22.5	19	10	35	4	22
20	26.9	25	105	75	14	4	M12	18	21	19	27.5	26	11	45	4	26
25	33.7	32	115	85	14	4	M12	18	27	26	34.5	33	13	52	4	28
32	42.4	38	140	100	18	4	M16	18	35	30	43.5	39	14	60	6	30
40	48.3	45	150	110	18	4	M16	18	41	37	49.5	46	16	70	6	32
50	60.3	57	165	125	18	4	M16	18	52	49	61.5	59	17	84	5	28

PN16承插焊钢制管法兰 Socket Weld Steel Pipe Flanges

mm

公称尺寸 DN	钢管外径 A1		连接尺寸					法兰厚度 C	法兰内径 B1		承插孔			法兰颈		法兰高度 H
	A	B	法兰 外径 D	螺栓孔中 心圆直径 K	螺栓孔 直径 L	螺栓孔 数量 n(个)	螺栓 Th		B2		U	N	R			
									A	B				A	B	
10	17.2	14	90	60	14	4	M12	16	11.5	9	18	15	9	30	4	22
15	21.3	18	95	65	14	4	M12	16	15.5	12	22.5	19	10	35	4	22
20	26.9	25	105	75	14	4	M12	18	21	19	27.5	26	11	45	4	26
25	33.7	32	115	85	14	4	M12	18	27	26	34.5	33	13	52	4	28
32	42.4	38	140	100	18	4	M16	18	35	30	43.5	39	14	60	6	30
40	48.3	45	150	110	18	4	M16	18	41	37	49.5	46	16	70	6	32
50	60.3	57	165	125	18	4	M16	18	52	49	61.5	59	17	84	5	28

PN10螺纹钢制管法兰(HG/T 20592-2009) Weld Steel Pipe Flanges



螺纹法兰
(Th)

mm

公称尺寸 DN	钢管 外径 A	连接尺寸					法兰 厚度 C	法兰颈		法兰 高度 H	管螺纹规格 Rc、Rp或NPT (in)
		法兰 外径 D	螺栓孔中 心圆直径 K	螺栓孔 直径 L	螺栓孔 数量 n(个)	螺栓 Th		N	R		
10	17.2	90	60	14	4	M12	16	30	4	22	3/8
15	21.3	95	65	14	4	M12	16	35	4	22	1/2
20	26.9	105	75	14	4	M12	18	45	4	26	3/4
25	33.7	115	85	14	4	M12	18	52	4	28	1
32	42.4	140	100	18	4	M16	18	60	6	30	1 1/4
40	48.3	150	110	18	4	M16	18	70	6	32	1 1/2
50	60.3	165	125	18	4	M16	18	84	5	28	2
65	76.1	185	145	18	8	M16	18	104	6	32	2 1/2
80	88.9	200	160	18	8	M16	20	118	6	34	3
100	114.3	220	180	18	8	M16	20	140	8	40	4
125	139.7	250	210	18	8	M16	22	168	8	44	5
150	168.3	285	240	22	8	M20	22	195	10	44	6

PN16螺纹钢制管法兰 Weld Steel Pipe Flanges

mm
mm

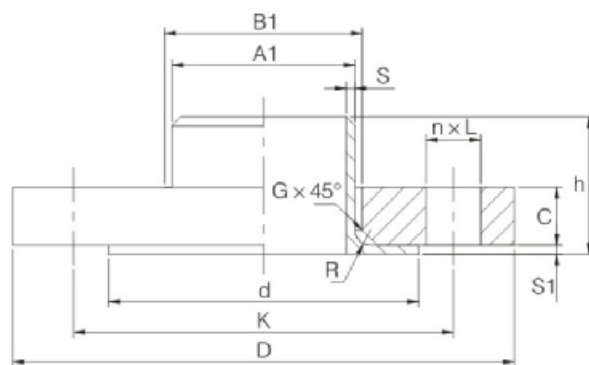
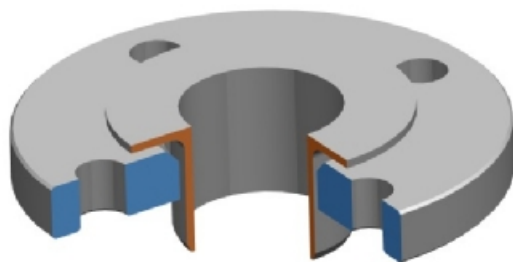
公称尺寸 DN	钢管 外径 A	连接尺寸					法兰 厚度 C	法兰颈		法兰 高度 H	管螺纹规格 Rc、Rp或NPT (in)
		法兰 外径 D	螺栓孔中 心圆直径 K	螺栓孔 直径 L	螺栓孔 数量 n(个)	螺栓 Th		N	R		
10	17.2	90	60	14	4	M12	16	30	4	22	3/8
15	21.3	95	65	14	4	M12	16	35	4	22	1/2
20	26.9	105	75	14	4	M12	18	45	4	26	3/4
25	33.7	115	85	14	4	M12	18	52	4	28	1
32	42.4	140	100	18	4	M16	18	60	6	30	1 1/4
40	48.3	150	110	18	4	M16	18	70	6	32	1 1/2
50	60.3	165	125	18	4	M16	18	84	5	28	2
65	76.1	185	145	18	8	M16	18	104	6	32	2 1/2
80	88.9	200	160	18	8	M16	20	118	6	34	3
100	114.3	220	180	18	8	M16	20	140	8	40	4
125	139.7	250	210	18	8	M16	22	168	8	44	5
150	168.3	285	240	22	8	M20	22	195	10	44	6



法兰系列

Flange series

PN10对焊环松套钢制管法兰(HG/T 20592-2009) Loose steel pipe flanges with welding neck ring

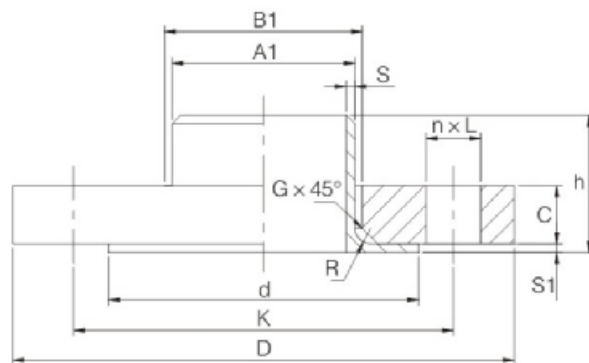
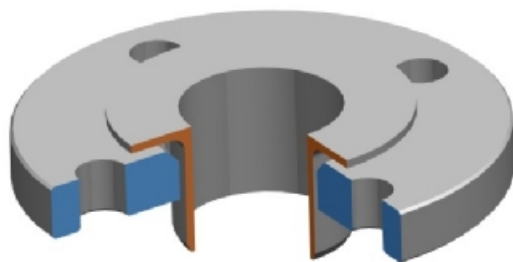


对焊环松套法兰
(PJ/SE)

mm

公称尺寸 DN	钢管外径 (对焊环颈部外径) A1		连接尺寸					法兰 厚度 C	法兰内径 B1		圆角 R1	倒角 G	对焊环			
	A	B	法兰 外径 D	螺栓孔中 心圆直径 K	螺栓孔 直径 L	螺栓孔 数量 n(个)	螺栓 Th		A	B			高度 h	外径 d	S	S1
10	17.2	14	90	60	14	4	M12	14	21	18	3	3	35	40	1.8	1.8
15	21.3	18	95	65	14	4	M12	14	25	22	3	3	38	45	2.0	2.0
20	26.9	25	105	75	14	4	M12	16	31	29	4	4	40	58	2.3	2.3
25	33.7	32	115	85	14	4	M12	16	38	36	4	4	40	68	2.6	2.6
32	42.4	38	140	100	18	4	M16	18	47	42	5	5	42	78	2.6	2.6
40	48.3	45	150	110	18	4	M16	18	53	50	5	5	45	88	2.6	2.6
50	60.3	57	165	125	18	4	M16	19	65	62	5	5	45	102	2.9	2.9
65	76.1	76	185	145	18	8	M16	20	81	81	6	6	45	122	2.9	2.9
80	88.9	89	200	160	18	8	M16	20	94	94	6	6	50	138	3.2	3.2
100	114.3	108	220	180	18	8	M16	22	120	114	6	6	52	158	3.6	3.6
125	139.7	133	250	210	18	8	M16	22	145	139	6	6	55	188	4.0	4.0
150	168.3	159	285	240	22	8	M20	24	174	165	6	6	55	212	4.5	4.5
200	219.1	219	340	295	22	8	M20	24	226	226	6	6	62	268	6.3	6.3
250	273	273	395	350	22	12	M20	26	281	281	8	8	68	320	6.3	6.3
300	323.9	325	445	400	22	12	M20	26	333	334	8	8	68	370	7.1	7.1
350	355.6	377	505	460	22	16	M20	28	365	386	8	8	68	430	7.1	7.1
400	406.4	426	565	515	26	16	M24	32	416	435	8	8	72	482	7.1	7.1
450	457	480	615	565	26	20	M24	36	467	490	8	8	72	532	7.1	7.1
500	508	530	670	620	26	20	M24	38	519	541	8	8	75	585	7.1	7.1
600	610	630	780	725	30	20	M27	42	622	642	8	8	80	685	7.1	7.1

PN16对焊环松套钢制管法兰(HG/T 20592-2009) Loose steel pipe flanges with welding neck ring



对焊环松套法兰
(PJ/SE)

mm

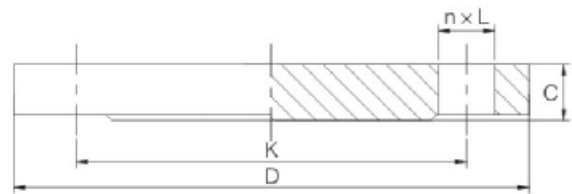
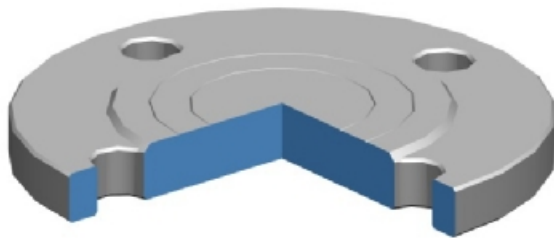
公称尺寸 DN	钢管外径 (对焊环颈部外径) A1		连接尺寸					法兰 厚度 C	法兰内径 B1		圆角 R1	倒角 G	对焊环			
	A	B	法兰 外径 D	螺栓孔中 心圆直径 K	螺栓孔 直径 L	螺栓孔 数量 n(个)	螺栓 Th		A	B			高度 h	外径 d	S	S1
10	17.2	14	90	60	14	4	M12	14	21	18	3	3	35	40	1.8	1.8
15	21.3	18	95	65	14	4	M12	14	25	22	3	3	38	45	2.0	2.0
20	26.9	25	105	75	14	4	M12	16	31	29	4	4	40	58	2.3	2.3
25	33.7	32	115	85	14	4	M12	16	38	36	4	4	40	68	2.6	2.6
32	42.4	38	140	100	18	4	M16	18	47	42	5	5	42	78	2.6	2.6
40	48.3	45	150	110	18	4	M16	18	53	50	5	5	45	88	2.6	2.6
50	60.3	57	165	125	18	4	M16	19	65	62	5	5	45	102	2.9	2.9
65	76.1	76	185	145	18	8	M16	20	81	81	6	6	45	122	2.9	2.9
80	88.9	89	200	160	18	8	M16	20	94	94	6	6	50	138	3.2	3.2
100	114.3	108	220	180	18	8	M16	22	120	114	6	6	52	158	3.6	3.6
125	139.7	133	250	210	18	8	M16	22	145	139	6	6	55	188	4.0	4.0
150	168.3	159	285	240	22	8	M20	24	174	165	6	6	55	212	4.5	4.5
200	219.1	219	340	295	22	12	M20	26	226	226	6	6	62	268	6.3	6.3
250	273	273	405	355	26	12	M24	29	281	281	8	8	70	320	6.3	6.3
300	323.9	325	460	410	26	12	M24	32	333	334	8	8	78	378	7.1	7.1
350	355.6	377	520	470	26	16	M24	35	365	386	8	8	82	428	8.0	8.0
400	406.4	426	580	525	30	16	M27	38	416	435	8	8	85	490	8.0	8.0
450	457	480	640	585	30	20	M27	42	467	490	8	8	87	550	8.0	8.0
500	508	530	715	650	33	20	M30	46	519	541	8	8	90	610	8.0	8.0
600	610	630	840	770	36	20	M33	52	622	642	8	8	95	725	8.8	8.8



法兰系列

Flange series

PN10钢制管法兰盖(HG/T 20592-2009) Steel Pipe Flange Cover

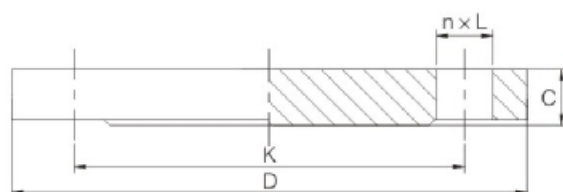
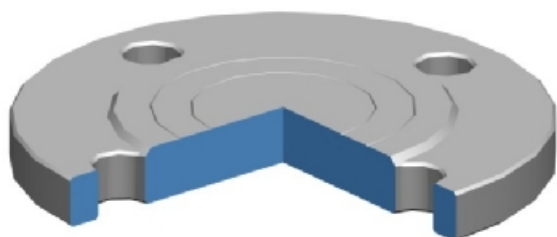


法兰盖
(BL)

mm

公称尺寸 DN	连接尺寸					法兰厚度 C
	法兰外径 D	螺栓孔中心圆直径 K	螺栓孔直径 L	螺栓孔数量 n(个)	螺栓 Th	
10	90	60	14	4	M12	16
15	95	65	14	4	M12	16
20	105	75	14	4	M12	18
25	115	85	14	4	M12	18
32	140	100	18	4	M16	18
40	150	110	18	4	M16	18
50	165	125	18	4	M16	18
65	185	145	18	8	M16	18
80	200	160	18	8	M16	20
100	220	180	18	8	M16	20
125	250	210	18	8	M16	22
150	285	240	22	8	M20	22
200	340	295	22	8	M20	24
250	395	350	22	12	M20	26
300	445	400	22	12	M20	26
350	505	460	22	16	M20	26
400	565	515	26	16	M24	26
450	615	565	26	20	M24	28
500	670	620	26	20	M24	28
600	780	725	30	20	M27	34

PN16钢制管法兰盖(HG/T 20592-2009) Steel Pipe Flange Cover



法兰盖
(BL)

mm

公称尺寸 DN	连接尺寸					法兰 厚度 C
	法兰 外径 D	螺栓孔中 心圆直径 K	螺栓孔 直径 L	螺栓孔 数量 n(个)	螺栓 Th	
10	90	60	14	4	M12	16
15	95	65	14	4	M12	16
20	105	75	14	4	M12	18
25	115	85	14	4	M12	18
32	140	100	18	4	M16	18
40	150	110	18	4	M16	18
50	165	125	18	4	M16	18
65	185	145	18	8	M16	18
80	200	160	18	8	M16	20
100	220	180	18	8	M16	20
125	250	210	18	8	M16	22
150	285	240	22	8	M20	22
200	340	295	22	12	M20	24
250	405	355	26	12	M24	26
300	460	410	26	12	M24	28
350	520	470	26	16	M24	30
400	580	525	30	16	M27	32
450	640	585	30	20	M27	40
500	715	650	33	20	M30	44
600	840	770	36	20	M33	54



CHINA DONJOY TECHNOLOGY CO.,LTD.

DONJOY looking forward to your visit! Your telecommunications!



中国·东正 科技有限公司

温州空港新区：
温州通海大道港富路25号
总机：0577-86990888
传真：0577-86998000

Wenzhou airport Area:
No.25 Gangfu Road,Tonghai Avenue,
wenzhou
Tel: +86-577-86990888
Fax: +86-577-86998000
E-mail: donjoy@cndonjoy.com

www.cndonjoy.com

法律声明：

目录样册版本属东正所有，如有抄袭东正将追究其法律责任和经济赔偿。东正已获得国家版权局书刊号。东正众多技术设计，都具有专利保护，如有抄袭，东正必将追究法律责任和经济赔偿。